

# Hőkamera

## testo 868 – okos hőkamera internet csatlakozással

---

Infra felbontás: 160 x 120 pixel  
(SuperResolution technológiával: 320 x 240 pixel)

---

testo Thermography Applikáció

---

Beépített digitális fényképezőgép

---

Automatikus hideg-meleg pont érzékelés

---

testo SkálaAsszisztens, az összehasonlítható épület termográfiai hőképekért

---

testo  $\epsilon$ -Asszisztens, az automatikus emisszió beállításhoz

---



testo Thermography App

Díjmentesen letölthető



A testo 868, egy okos hőkamera internet csatlakozással. Kategóriájában a legjobb termikus képminőséget adja, a beépített digitális fényképezőgép, pedig lenyűgöző intelligens funkciókkal könnyíti meg munkáját. A testo Thermography App segítségével a jegyzőkönyv készítés, és továbbítás

már a helyszínről, míg a dokumentáció mentése, akár online adattárolóba is lehetséges. Sőt, az app segítségével okostelefonját / tabletjét készüléke második kijelzőjeként, vagy akár annak távirányítójaként is használhatja.

## Rendelési adatok

### testo 868

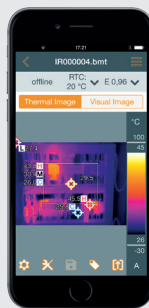
testo 868 hőkamera, integrált SuperResolution technológiával, WLAN csatlakozással, USB kábel, hálózati adapter, lítium-ion akkumulátor, profi szoftver, 3 db testo  $\epsilon$ -jelölő matrica, használati utasítás, rövid használati, gyári műbizonylat és műszerbőrönd.

Rend.sz. 0560 8681



### testo Thermography Applikáció

A testo Thermography App segítségével okostelefonja/ tabletje a hőkamera második kijelzőjeként, vagy annak távirányítójaként is használható. Sőt, az App segítségével jegyzőkönyvét már közvetlenül a helyszínen elkészítheti, onnan online továbbíthatja, vagy akár online adattárba is mentheti. Díjmentes letöltés Android és iOS operációs rendszerű készülékre.



### Kiegészítők

### Rend.sz.

Tartalék, tölthető, lítium-ionos akkumulátor, a működési idő meghosszabbítására	0515 5107	
Akkumulátor töltő. Asztali töltőállomás, a töltési idő optimalizálására	0554 1103	
10 db jelölő matrica a testo $\epsilon$ -Asszisztens funkcióhoz, mely gondoskodik az emissziós tényező ( $\epsilon$ ), valamint a visszavert hőmérséklet (RTC) automatikus meghatározásáról	0554 0872	
Pisztolytáska	0554 7808	
Fix emissziós öntapadó csík, pl. fényes felületekre (hossz: 10 m, szélesség: 25 mm), $\epsilon = 0,95$ , hőálló +250°C-ig	0554 0051	
NAH Hőkamera kalibrálás 3 szabadon választott (-20...+150°C), 1 pozícióban (középen)	28 0520 0496	
Plusz hőkamera kalibrálási pont (-20...+150°C) tartományban	28 0529 0007	
testo IRSof PC szoftver az adatok elemzéséhez és jelentés készítéshez	0501 8809	

### testo $\epsilon$ -asszisztens

A pontos hőképekhez elengedhetetlen az emissziós tényező ( $\epsilon$ ) és a mérési tárgyról visszavert hőmérséklet (RTC) meghatározása. Korábban ez egy bonyolult művelet volt, mely sokszor pontatlan eredményre vezetett. Ebben korszakalkotó újítást hoz a testo  $\epsilon$ -Asszisztens. Így használja a funkciót:

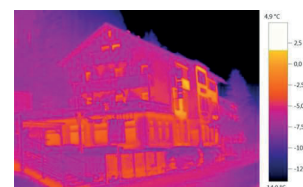
1. Ragassza fel a mérni kívánt felületre a referencia matricát /  $\epsilon$ -jelölő matricát (ez a szállítási kiegészítés része).
2. Ezt követően, a hőkamerába épített digitális fényképezőgép már automatikusan érzékeli, és azonnal meghatározza, valamint be is állítja az emissziós tényezőt, és a visszavert hőmérsékletet.
3. Kezdheti a mérést.

### testo SkálaAsszisztens

Korábban a hőkép hőmérsékleti színskálájának beállítása a hőkép szélső értékei alapján, vagy manuálisan történt, így előfordulhattak hibák, ami miatt, az épület hőeloszlásáról megtévesztő hőképek születhettek. A testo SkálaAsszisztens megoldás erre a problémára: a hőkép színskáláját automatikusan beállítja, valamint a nem kívánt, extrém hőmérsékleteket automatikusan kiszűri, ezzel megóvja a mérési eredmények félreértelmezésétől. Az eredmény: megbízható, és objektíven összehasonlítható hőképek. Az előtte-utána fotóknál egy igazán hasznos funkció.



Épület hőképe testo SkálaAsszisztens nélkül



Épület hőképe testo SkálaAsszisztens alkalmazásával

## Műszaki adatok

Infra	
Felbontás	160 x 120 pixel
Termikus érzékenység (NETD)	100 mK
Látómező / min. fókusz távolság	31° x 23° / < 0,5 m
Geometriai felbontás (IFOV)	3,4 mrad
testo SuperResolution (Pixel/IFOV)	320 x 240 pixel 2,1 mrad
Képráfrissítési frekvencia	9 Hz
Fókusz	Fix fókusz
Spektrális tartomány	7,5 ... 14 µm
Valós kép megjelenítés	
Képméret / min. fókusz távolság	min. 3,1 MP / 0,5 m
Képmegjelenítés	
Kijelző	8,9 cm (3,5") TFT, QVGA (320 x 240 pixel)
Kijelzési lehetőségek	Infra kép / valós kép
Színpaletták	vas, szivárvány HC, hideg-meleg, szürke
Csatlakozás	
WLAN csatlakozás	testo Thermography App-on keresztül vezetékmentes BT/WLAN modulállal (EU, EFTA, USA, AUS, CDN, TR)
USB 2.0 Micro B	✓
Mérés	
Méréstartomány	1. méréstartomány: -30 ... +100°C 2. méréstartomány: 0 ... +650°C
Pontosság	±2°C, ± a mért ért 2 %-a
Emissziós tényező beállítás / reflektált hőmérséklet	0,01 ... 1 / kézi
testo ε-Asszisztens	Az emissziós tényező (ε) és a visszavert hőmérséklet (RTC) automatikus meghatározása
Mérési funkciók	
Elemző funkciók	Középpontos mérés automatikus hideg-meleg folt felismerés, Delta T
testo SkálaAsszisztens	✓
IFOV-jelzés	✓
Kamera felszereltsége	
Digitális fényképezőgép	✓
Objektív	31° x 23°
Video streaming	USB-n keresztül, vezeték nélküli LAN csatlakozással, testo Thermography Applikációval
JPG mentés	✓
Teljes képernyő	✓

Kép mentése	
Formátum	.bmt és .jpg; exportálható .bmp, .jpg, .png, .csv, .xls
Memória	Belső memória (2,8 GB)
Tápegység	
Elem típusa	Cserélhető lítium-ion akkumulátor
Üzemidő	4 óra
Töltési lehetőségek	Műszerben / gyorsöltővel (opció)
Hálózatról történő üzemeltetés	✓
Üzemi hőmérséklet	
Üzemi hőmérséklet	-15 ... +50°C
Tárolási hőmérséklet	-30 ... +60°C
Levegő páratartalom	20 ... 80 %RH, nem kondenzálódó
Védettség (IEC 60529)	IP54
Rezgésállóság (IEC 60068-2-6)	2G
Fizikai jellemzők	
Súly	510 g
Méret (HxSxM)	219 x 96 x 95 mm
Műszerház	PC - ABS
PC szoftver	
Rendszerkövetelmény	Windows 10, Windows 8, Windows 7
Szabványok, bevizsgálások, garancia	
EU irányelv	EMC: 2014/30/EU RED: 2014/53/EU



Üzlet: 1107 Budapest, Szállás utca 17/7

Telefon: +361 445-3030

e-mail: [info@contisys.hu](mailto:info@contisys.hu)

web: <https://www.contisys.hu>

Testo (Magyarország) Ker. Kft.  
1139 Budapest, Röpentyű u. 53  
Telefon: +36 1 237 1747  
Fax: +36 1 237 1748  
E-mail: [kapcsolat@testo.hu](mailto:kapcsolat@testo.hu)

[www.testo.hu](http://www.testo.hu)